

м. Харків, 2023

Харківська державна академія дизайну і мистецтв

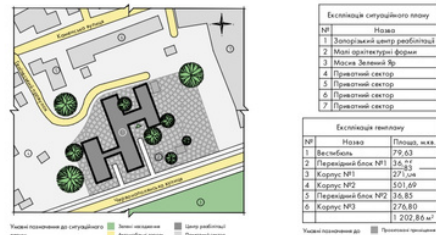
Дизайн інтер'єрів центру реабілітації військових з
розладами опорно-рухового апарату в м. Запоріжжя по
вул. Червонополянській, буд. 1а

Виконала студентка 4 курсу "ДС" Лютих Д.М.
Керівники: доц., канд. арх. Шарлай О.В.,
доц. Олексієнко А.М.



Дизайн інтер'єрів центру реабілітації військових з розладами опорно-рухового апарату в м. Запоріжжя по вул. Червонополянській, буд. 1а. Кваліфікаційна робота на здобуття I ступеню вищої освіти "Бакалавр"

Ситуаційний план



Фасад 1-6 М1:600



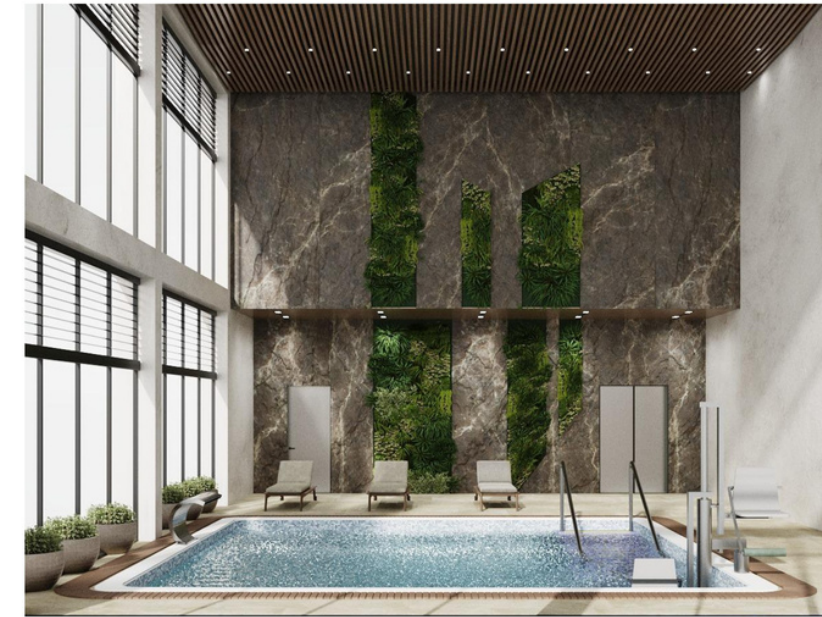
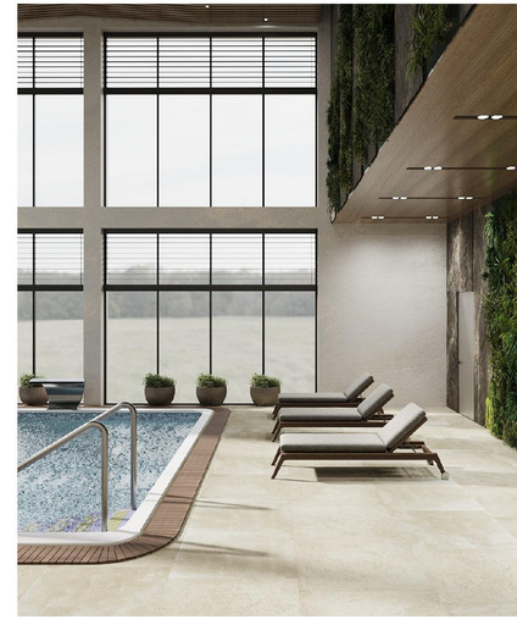
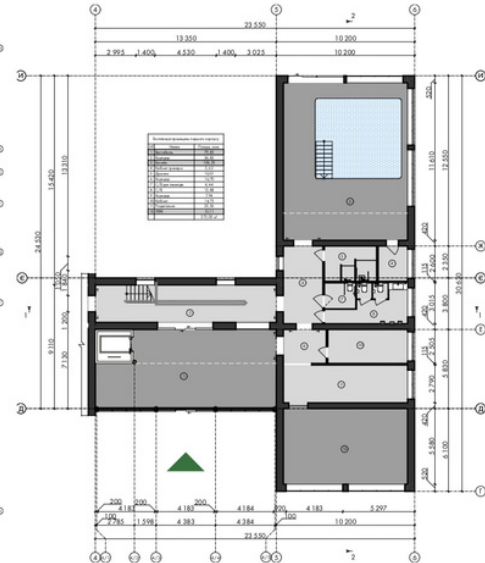
Розрізи 1-1, 2-2 М1:600



Генеральний план М1:500



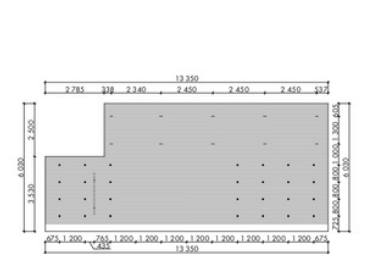
План першого корпусу на позн. ± 0,000 М1:300



План вестибюлю М1:150



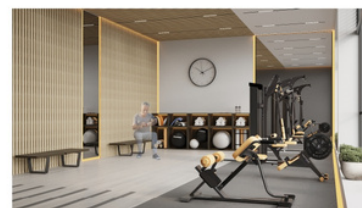
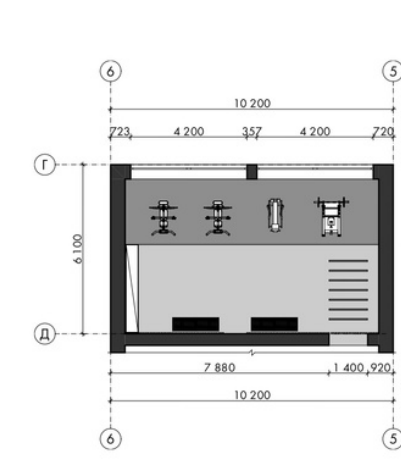
План стелі вестибюлю М1:150



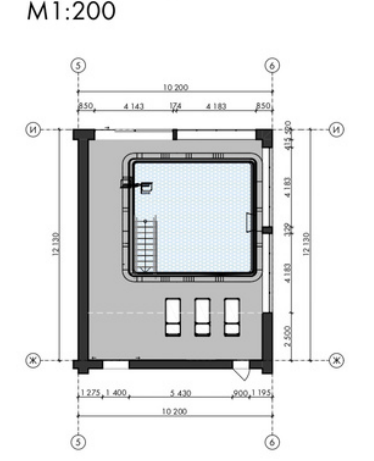
Розгортки стін вестибюлю М1:250



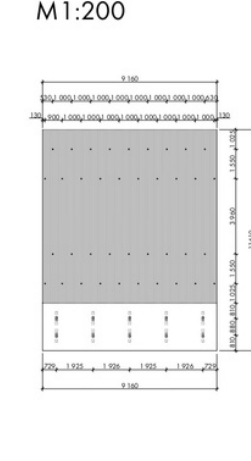
План зали ЛФК М1:150



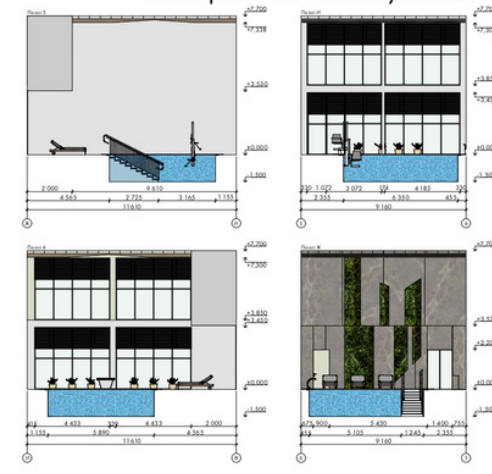
План басейну на позн. ± 0,000 М1:200



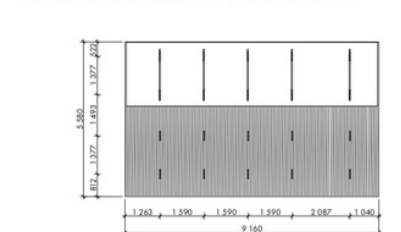
План стелі басейну М1:200



Розгортки стін басейну М1:250



План стелі зали ЛФК М1:150



Розгортки стін зали ЛФК М1:250



КОНЦЕПЦІЯ

Для дипломного проекту обрано приміщення дитячого протитуберкульозного санаторію у м. Запоріжжя, який планується реконструювати на центр реабілітації військових з захворюваннями опорно-рухового апарату. Об'єкт знаходиться по вулиці Червонополянська, буд. 1а. Будівля складається з 2 поверхів. Загальна площа будівлі 1 202, 86 м². Санаторій працює з 2002 року, реконструкція будівлі відбулась в 2017 році і зараз заклад тимчасово не працює. Так як будівля немає повноцінної вхідної зони (вестибюлю), а простір це дозволяє, це приміщення добудовується.

Обрані приміщення - вестибюль, басейн та зала ЛФК, які точно відображають специфіку проекту. Так як Запоріжжя один з найбільших промислових мегаполісів країни, у якому зосереджені машинобудівний, енергетичний і металургійний комплекси державного значення, інтер'єр реабілітаційного центру має створити затишок та здорову атмосферу для персоналу, пацієнтів та гостей, який наблизить до природи. Основні принципи дизайну інтер'єру обраних приміщень - це використання природних матеріалів та кольорів, які надають приміщенню тепла і затишку.

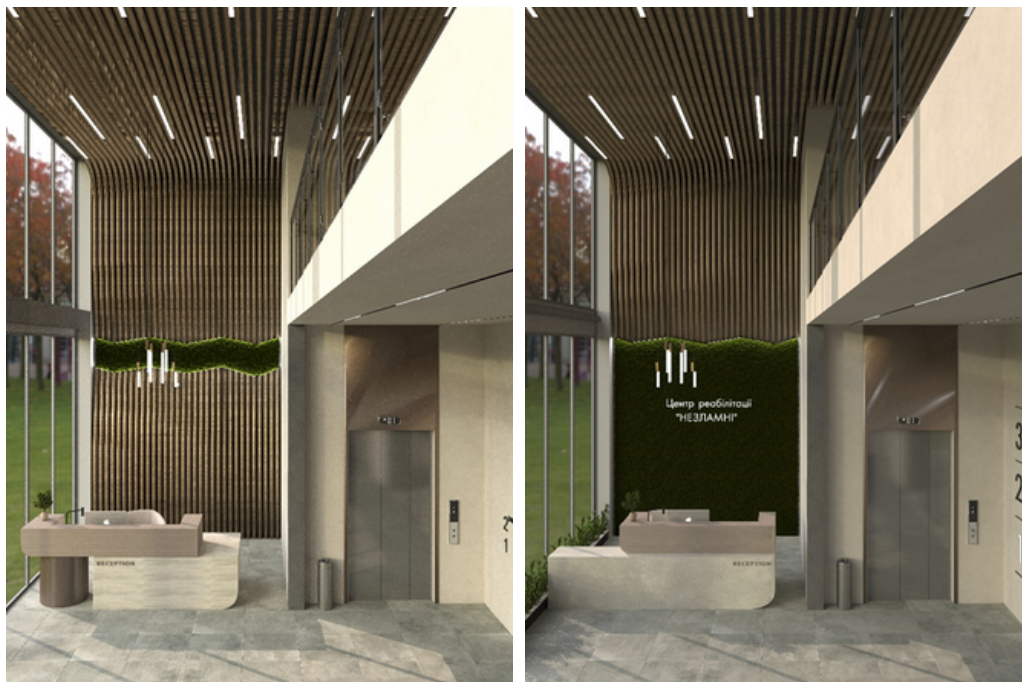
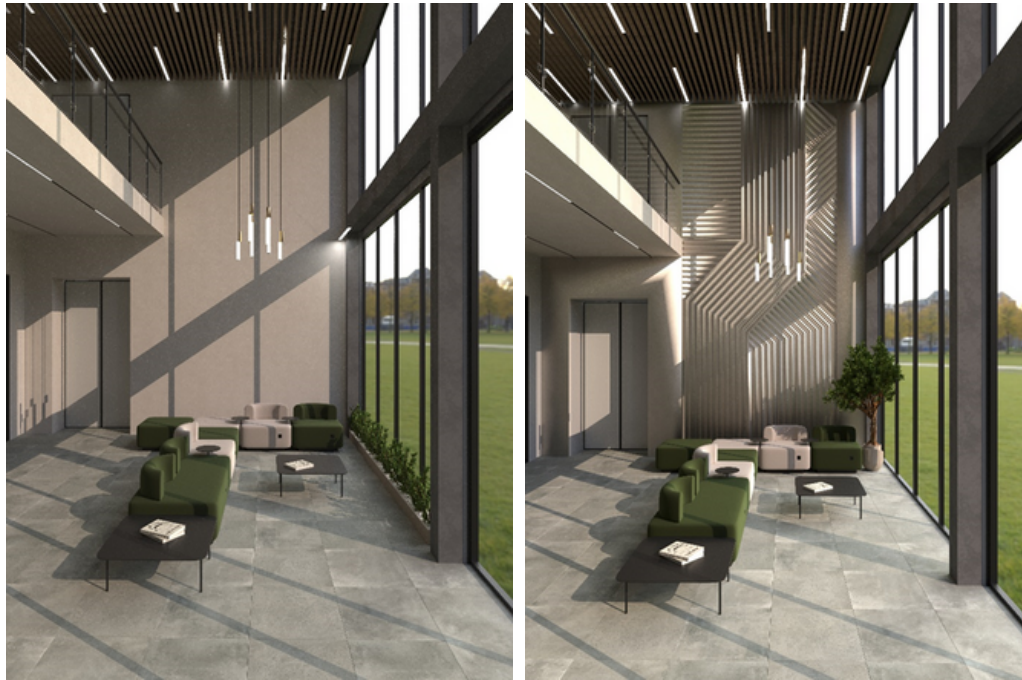
Концепція

Для дипломного проєкту обрано приміщення дитячого протитуберкульозного санаторію у м. Запоріжжя, який планується реконструювати на центр реабілітації військових з захворюваннями опорно-рухового апарату. Об'єкт знаходиться по вулиці Червонополянська, буд. 1а. Будівля складається з 2 поверхів. Загальна площа будівлі 1 202, 86 м². Санаторій працює з 2002 року, реконструкція будівлі відбулась в 2017 році і зараз заклад тимчасово не працює. Так як будівля немає повноцінної вхідної зони (вестибюлю), а простір це дозволяє, це приміщення добудовується.

Обрані приміщення – вестибюль, басейн та зала ЛФК, які точно відображають специфіку проєкту. Метою проєктування було створення безбар'єрного та ергономічного простору для пацієнтів і персоналу, та затишну і спокійну атмосферу, яка б сприяла процесу реабілітації.

Пошукові ескізи

Вестибюль



Басейн



Зал ЛФК



Ситуаційний план

ЕКСПЛІКАЦІЯ:

1. Запорізький центр реабілітації
2. Малі архітектурні форми
3. Масив Зелений Яр
4. Приватний сектор
5. Приватний сектор
6. Приватний сектор
7. Приватний сектор



Фасад 1-6 М1:600



**Висота одного поверху - 3 550 мм.
Загальна висота будівлі - 9 400 мм.**

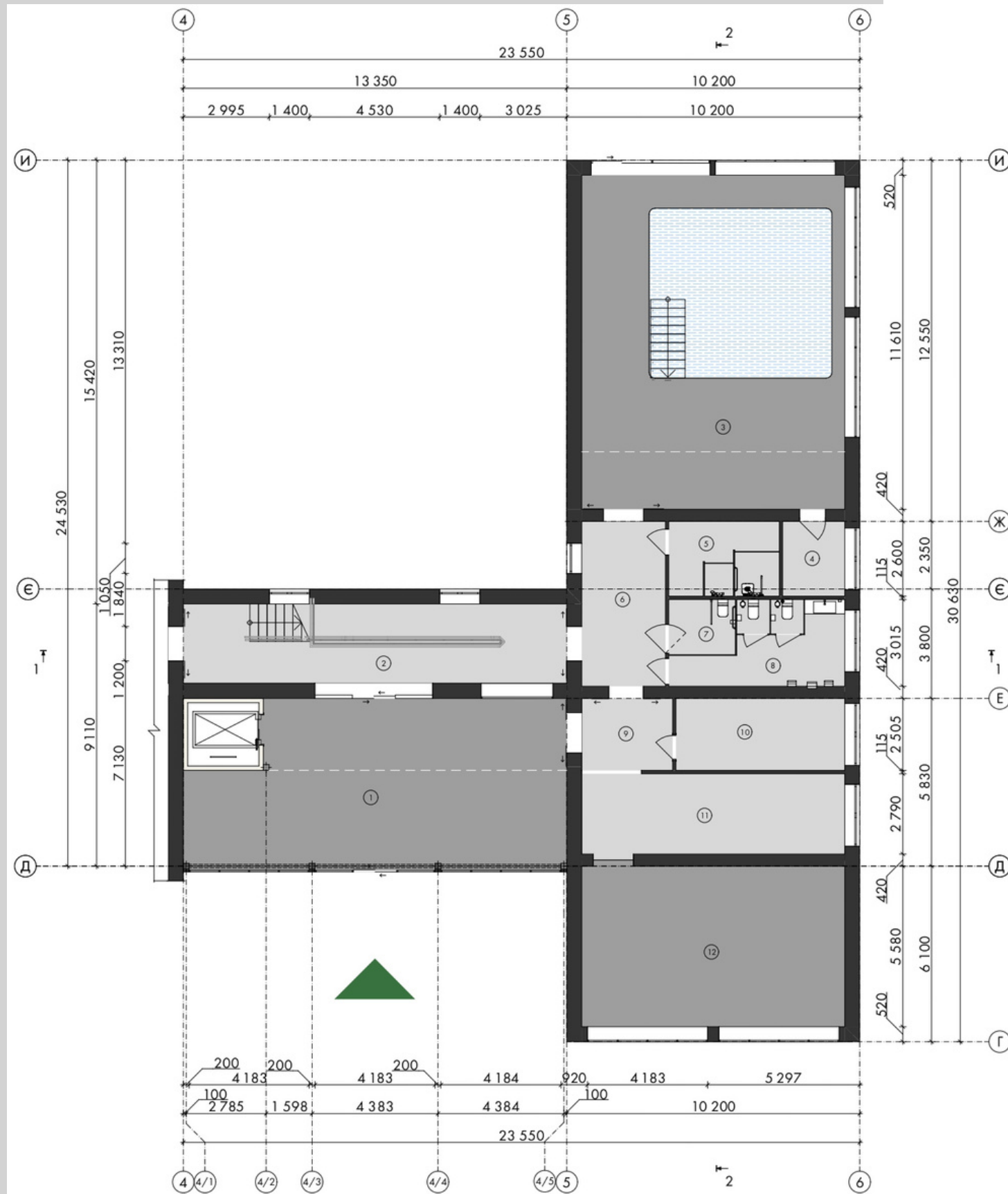
План на відм. +0,000 М1:500

ЕКСПЛІКАЦІЯ:

1. Перехідний блок №1
2. Корпус №1
3. Корпус №2
4. Перехідний блок №2
5. Корпус №3



План 1-го корпусу на відм. +0,000 М1:300

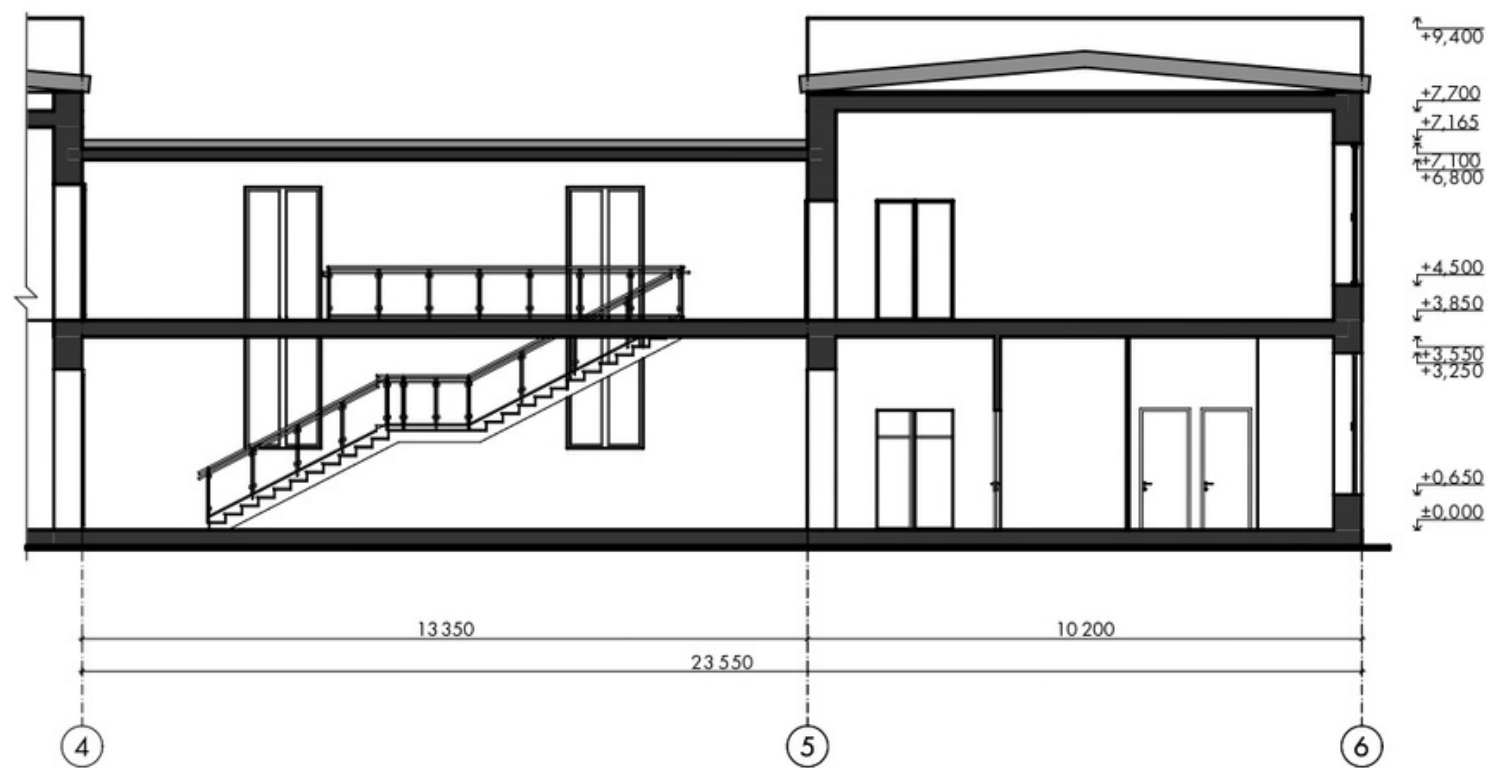


ЕКСПЛІКАЦІЯ:

1. Вестибюль
2. Перехідний блок №1
3. Корпус №1
4. Корпус №2
5. Перехідний блок №2
6. Корпус №3

Розрізи М1:600

Розріз 1-1



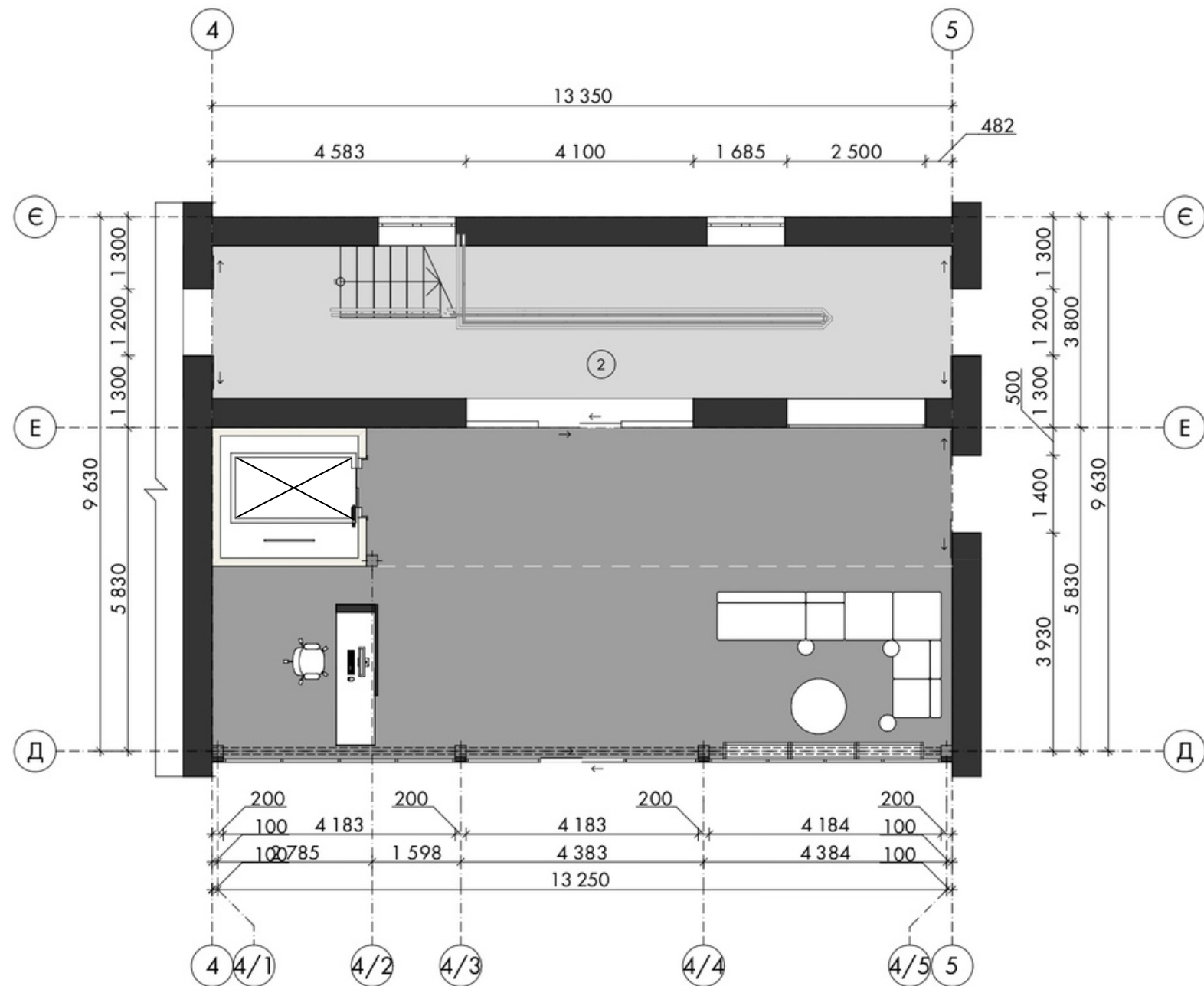
Розріз 2-2



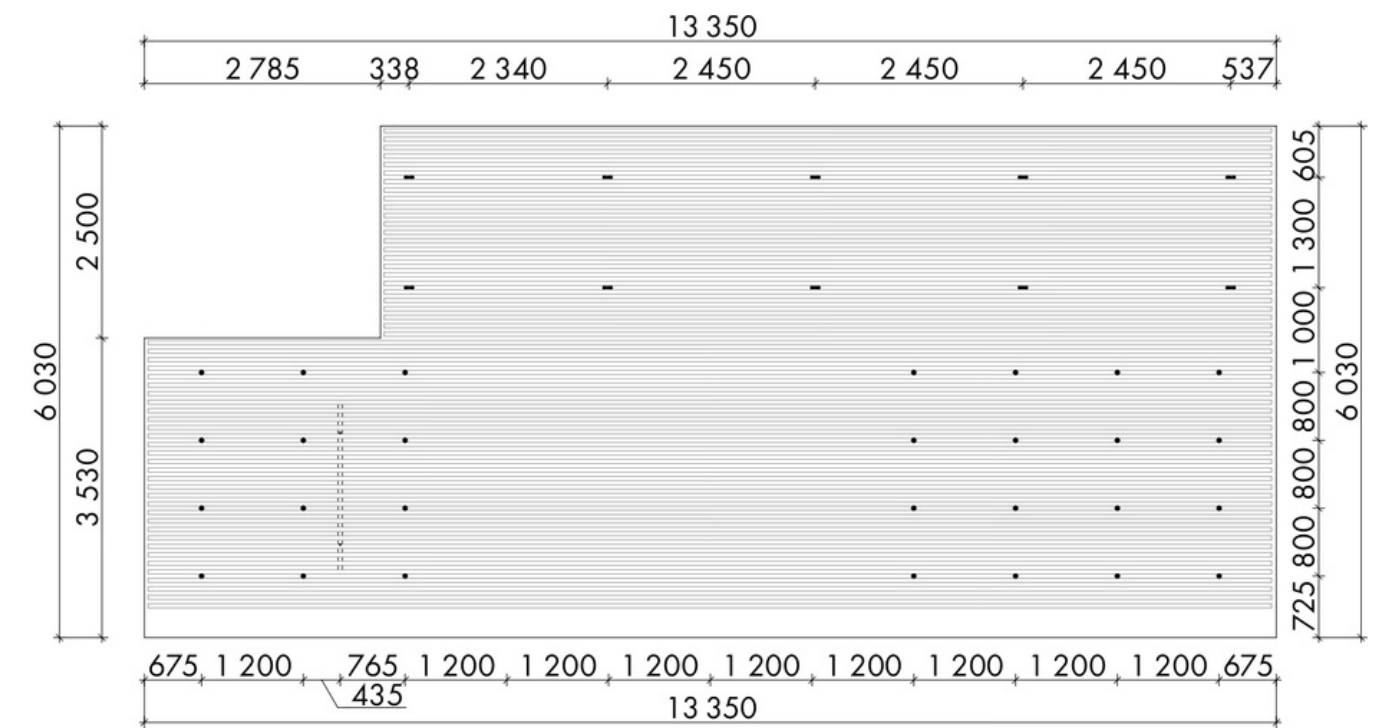
Висота першого поверху корпусів та перехідних блоків - 3 550 мм, висота другого поверху перехідного блоку - 2 950 мм, корпусів - 3 850 мм. Загальна висота будівлі - 9 400 мм.

Вестибюль

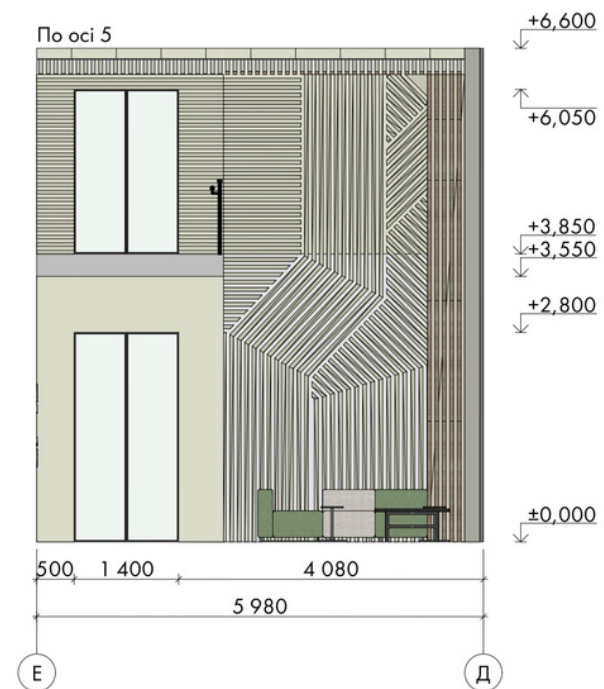
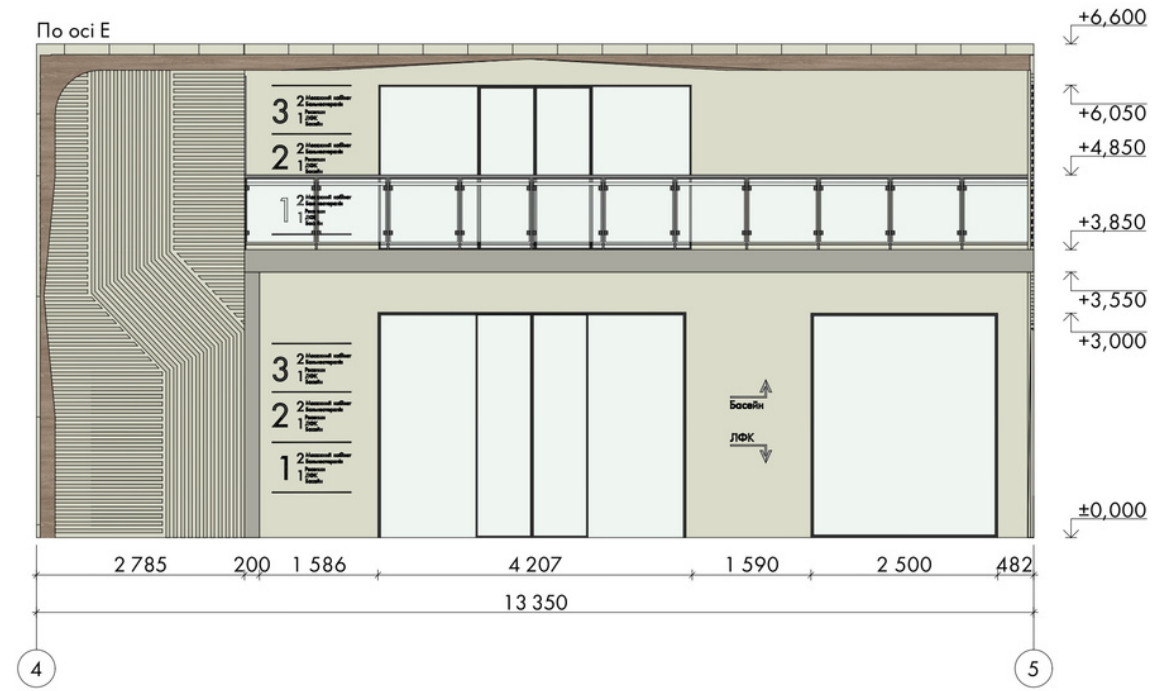
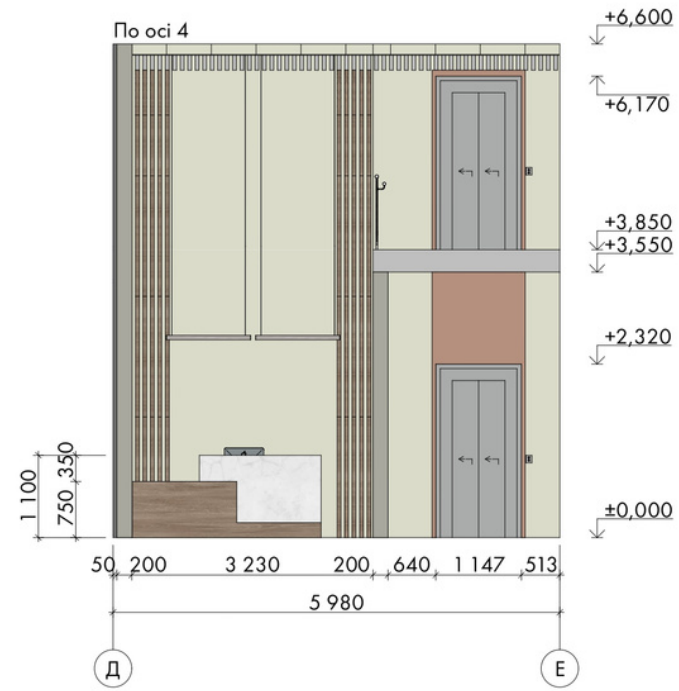
План підлоги М1:150



План стелі М1:150



Розгортки стін вестибюлю М1:250



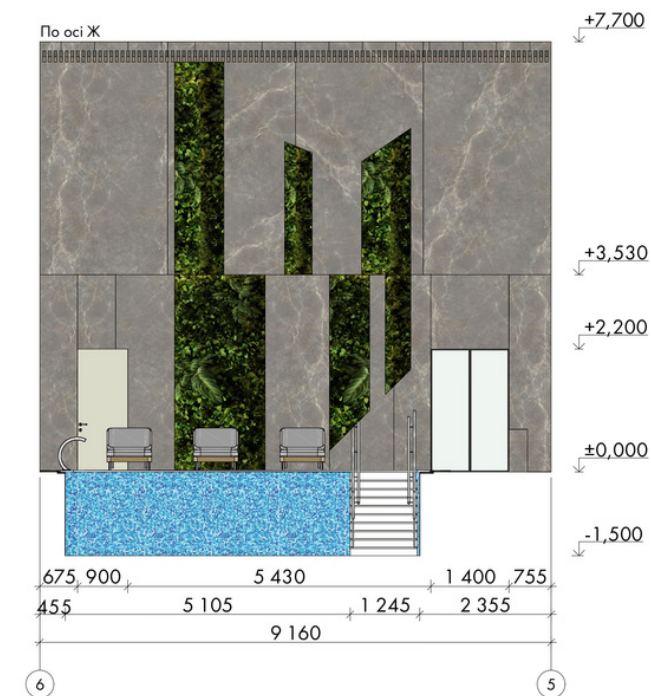
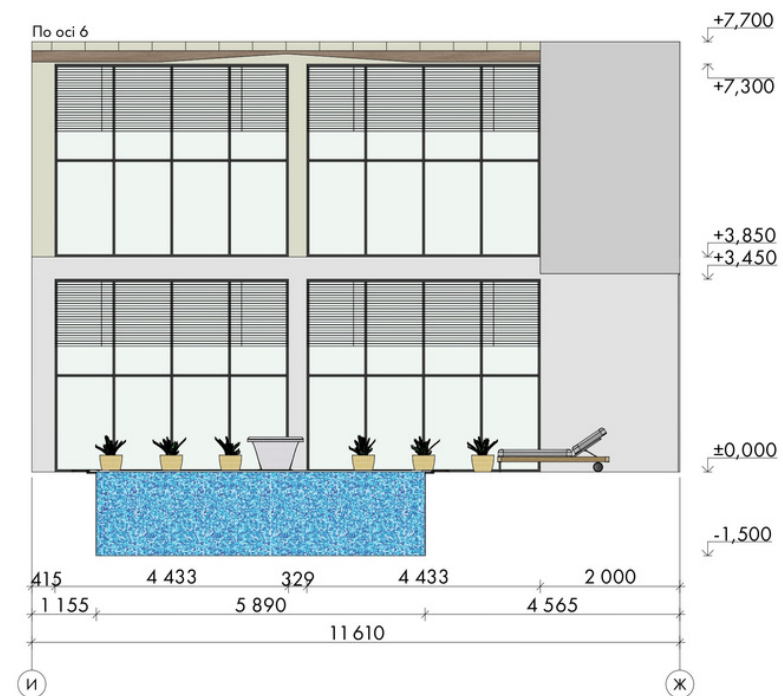
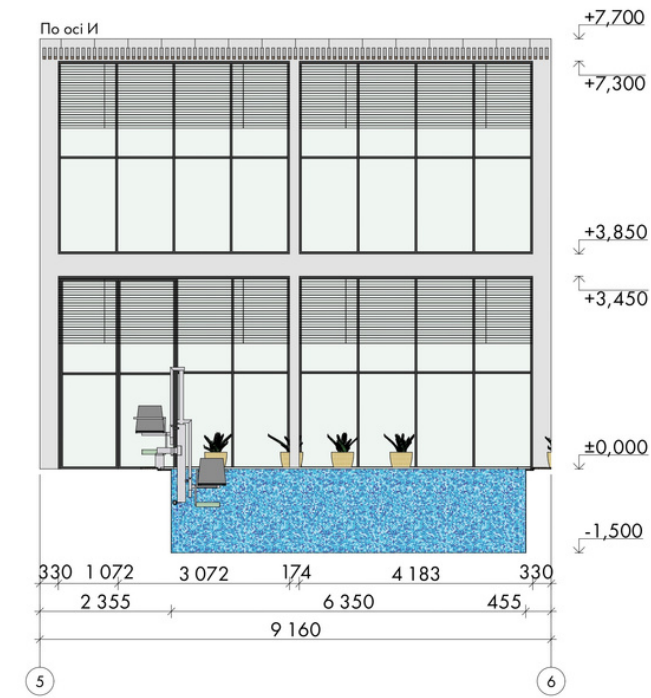
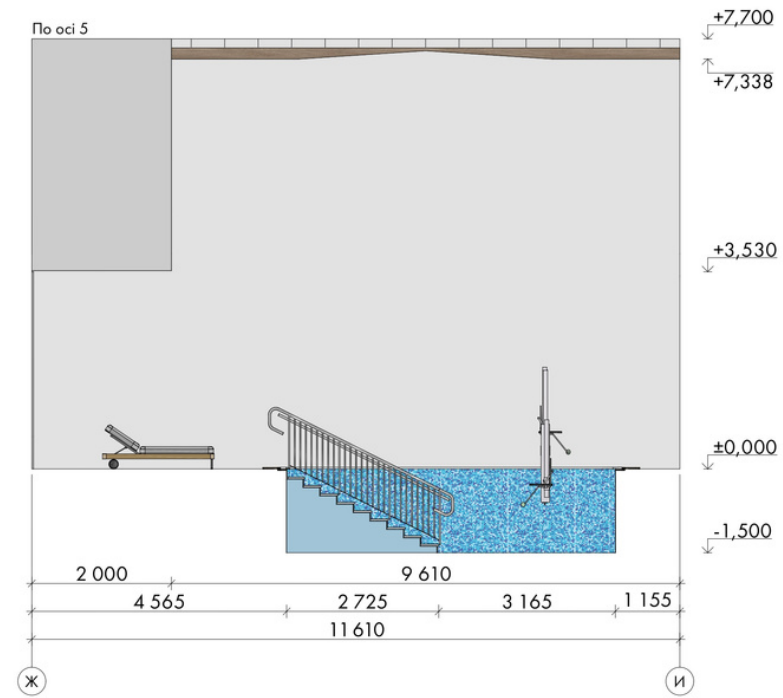


В Е С Т И Б Ю Л Ь



**В
Е
С
Т
И
Б
Ю
Л
Ь**

Розгортки стін басейну М1:





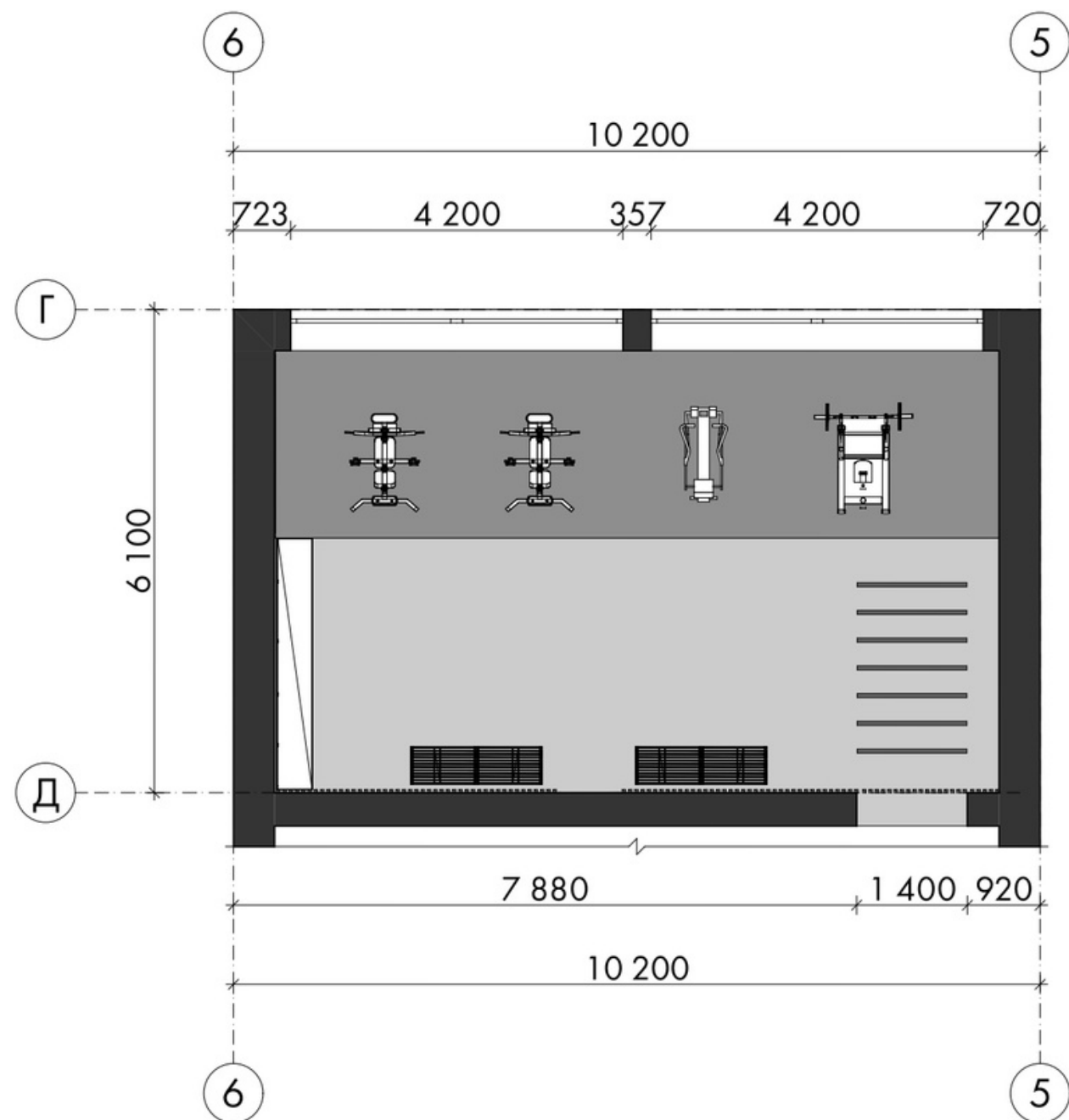
Б
А
С
Е
Й
Н



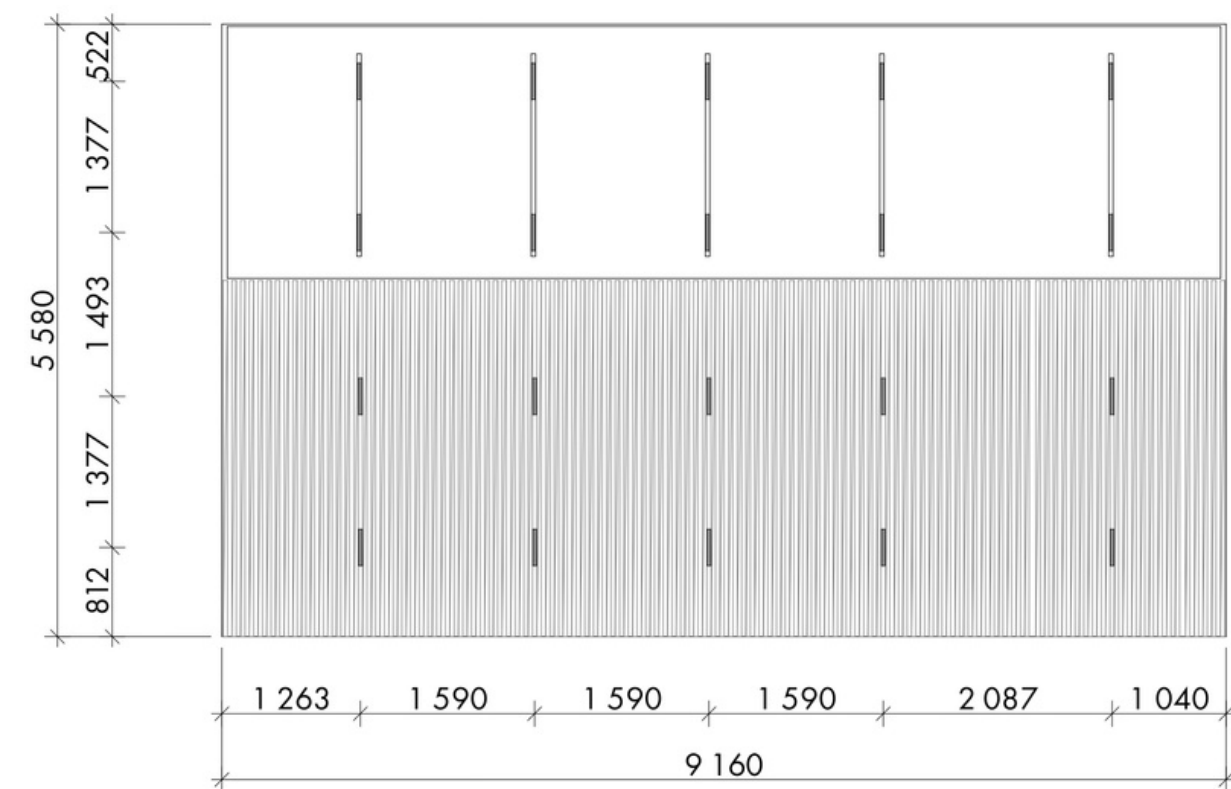
Б
А
С
Е
Й
Н

Зал ЛФК

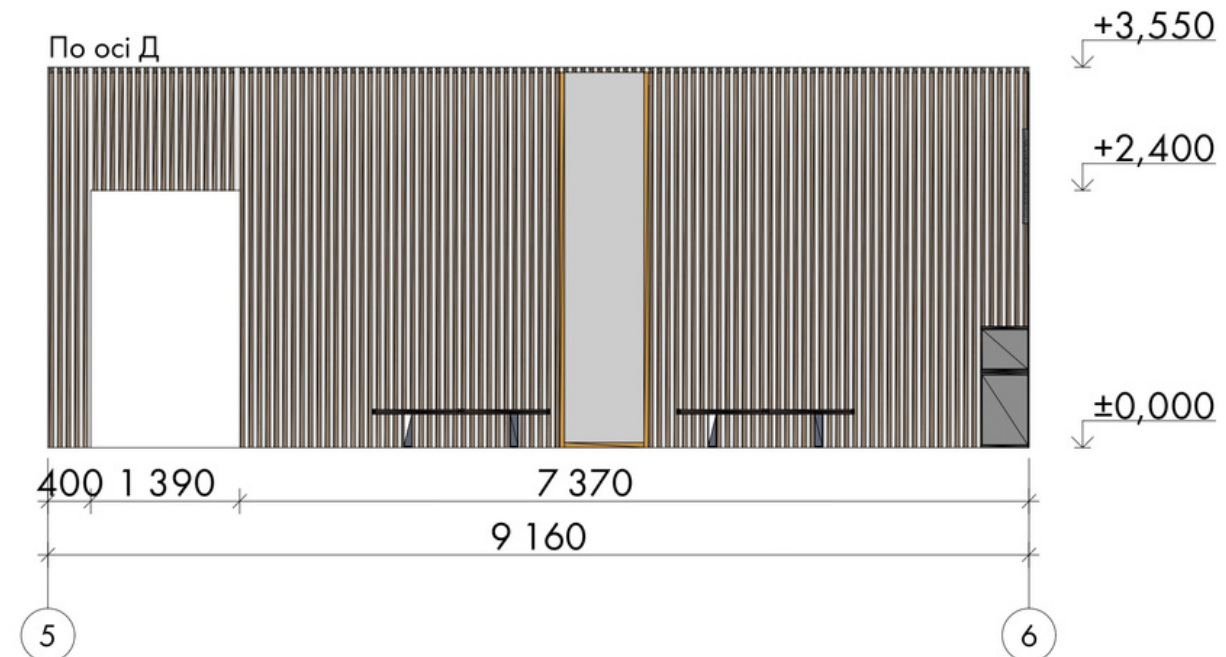
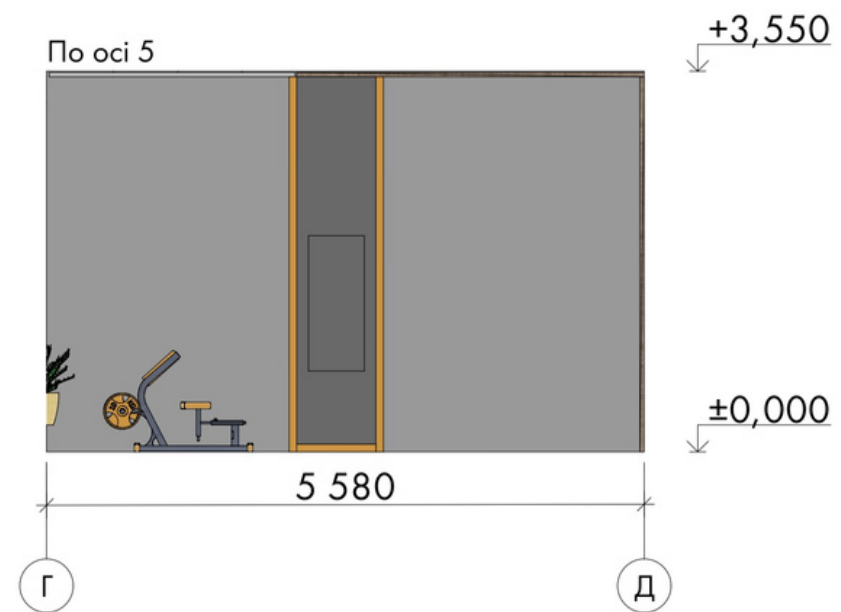
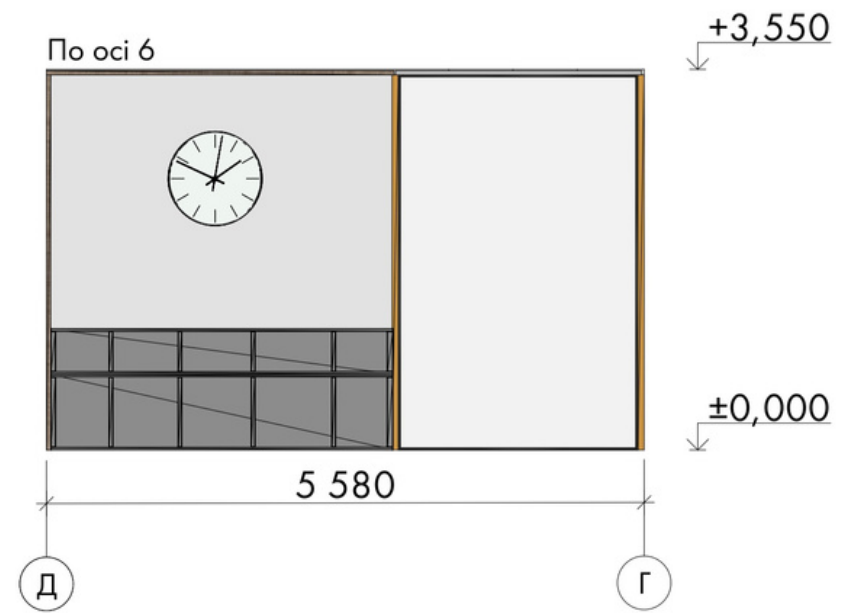
План підлоги М1:150



План стелі М1:150



Розгортки стін зали ЛФК М1:





З
А
Л

Л
Ф
К



З
А
Л

Л
Ф
К



З
А
Л

Л
Ф
К

Дякую за увагу!
